

egr.prof.ing. Elio Giangreco  
via San Pasquale 55  
Napoli

Milano, 28 maggio 1958

Egregio Professore,

a seguito degli accordi precedentemente intercorsi, ed a integrazione del materiale con dati descrittivi, inviatoLe in data 22.1.58, Le mando altre fotografie e disegni di opere in corso di ultimazione. Le invio inoltre materiale fotografico di alcune opere di cui Lei ha già la descrizione.

Dati descrittivi

- 1 - Ponte in c.a.p. sul Meduna (Pontecorva) - (impr.Nigris)
  - 4 campate di m.24,50 semplicemente appoggiate.
  - travi prefabbricate e varate, soletta gettata in opera.
  - massima compressione in fase iniziale:  $162 \text{ Kg/cm}^2$
  - precompressione in cavi da  $42 \text{ } \emptyset \text{ } 5$  Prebeton.
- 2 - Ponte sull'Adda a Rivolta (soc.Prebeton)
  - 5 campate di m.31,40 semplicemente appoggiate
  - travi prefabbricate e varate, soletta gettata in opera
  - precompressione in cavi da  $42 \text{ } \emptyset \text{ } 5$  Prebeton
- 3 - Villaggio Agip a Borca di Cadore (Agip Mineraria)
  - copertura in c.a. luce di m.25 altezza m.14.
  - I portali incastrati nella struttura di base si allargano a ventaglio fino a costituire le falde della copertura.
  - La struttura è calcolata per un sovraccarico di neve di  $350 \text{ Kg/m}^2$  e per un sovraccarico dissimmetrico di  $250 \text{ Kg/m}^2$ .

Nel scusarmi per il ritardo La ringrazio e Le invio i miei migliori saluti.

ing.Silvano Zorzi

*ing. Giangreco*

all.n° 12 fotografie  
n° 1 disegno



STUDIO TECNICO  
ING. SILVANO ZORZI

PONTE SUL MEDUNA A PONTECORVA

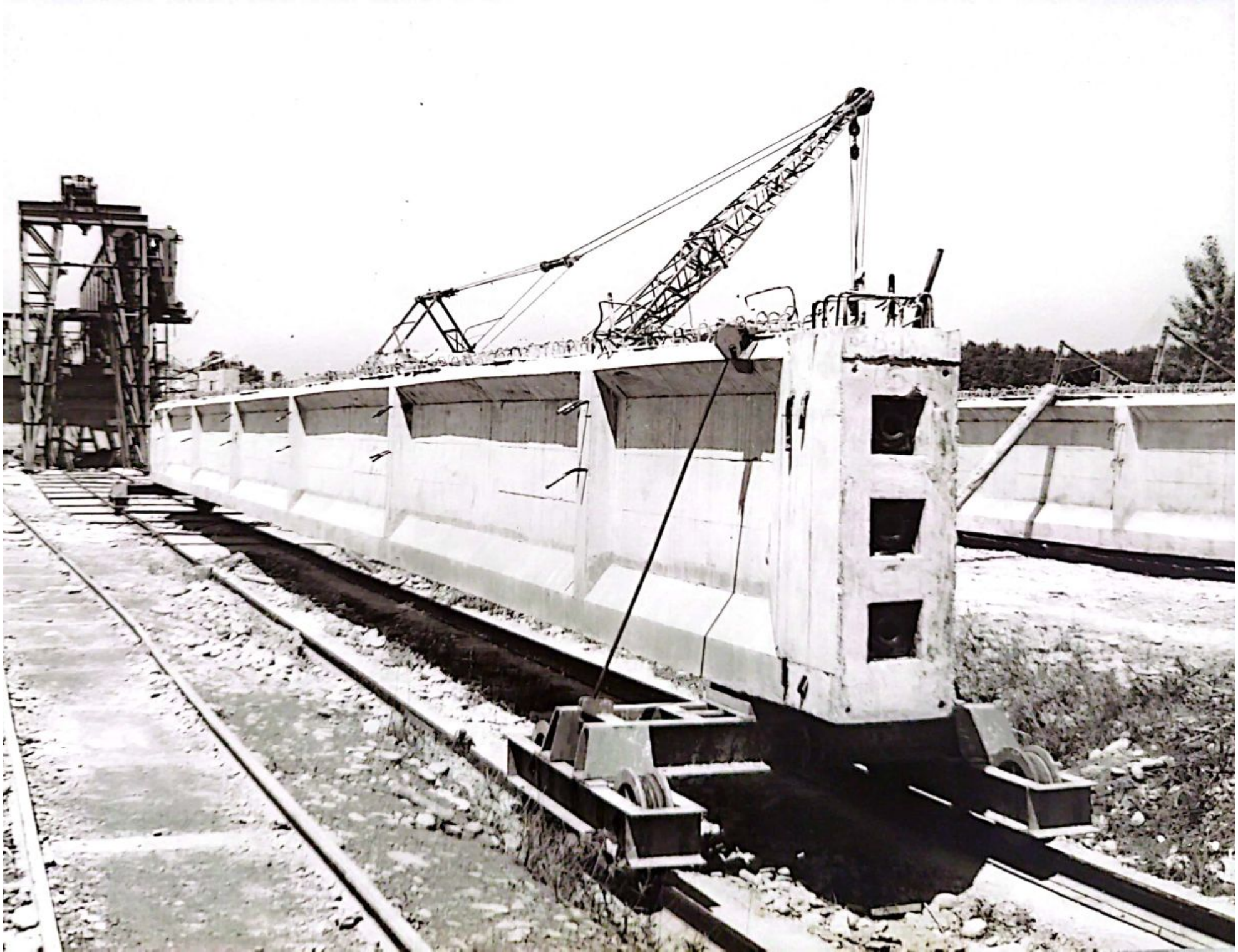
FOTOGRAFIA  
SRI. HELLI



**STUDIO TECNICO**  
**ING. SILVANO ZORZI**

**PONTE SUL MEDUNA A PONTECORVA**

PRODOTTO DA  
**B. MICHELLE**  
S. PAVO, 40 - 40138



STUDIO TECNICO  
ING. SILVANO ZORZI

---

PONTE SULL'ADDA A RIVOLTA

---

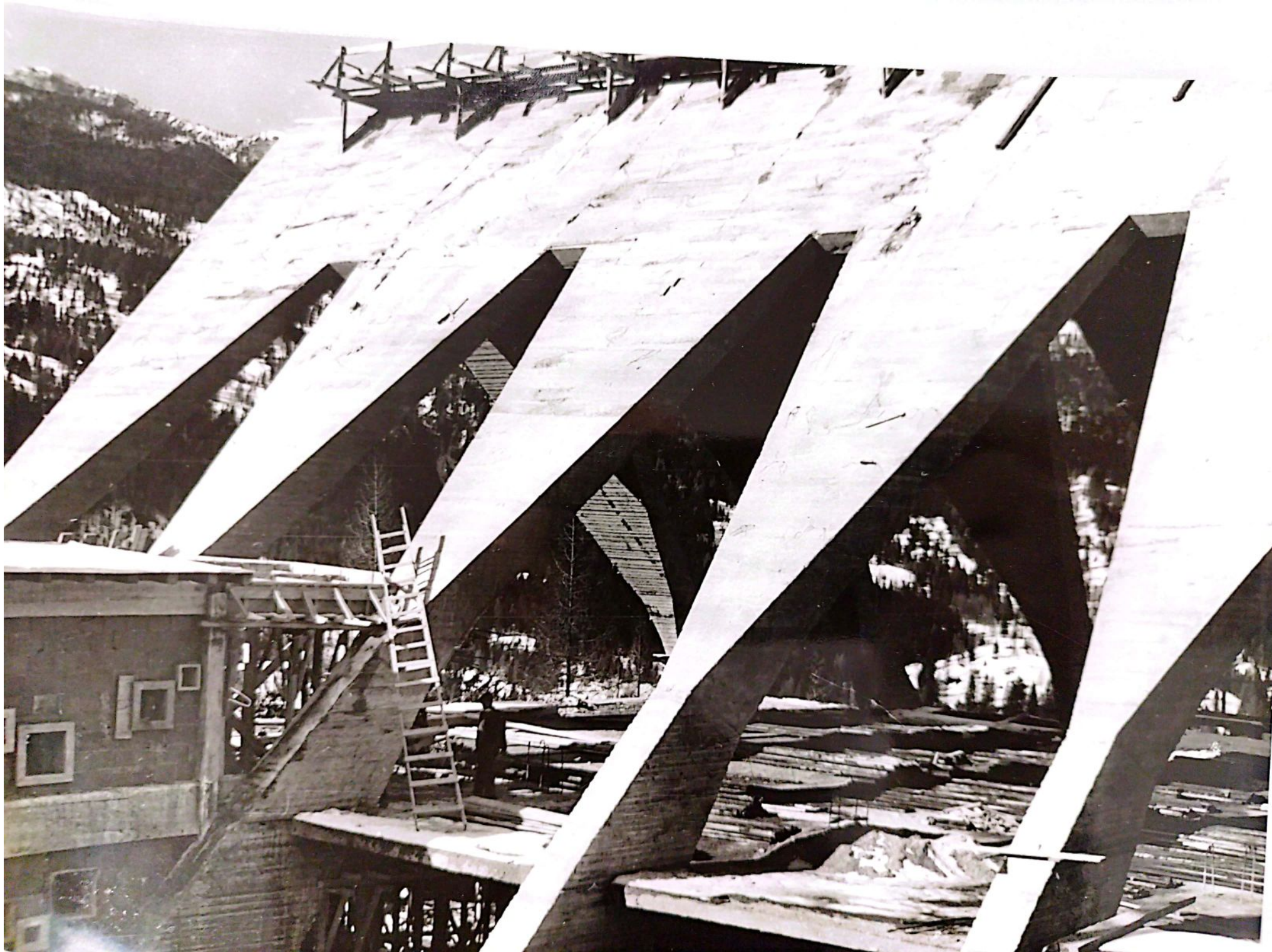




STUDIO TECNICO  
ING. SILVANO ZORZI

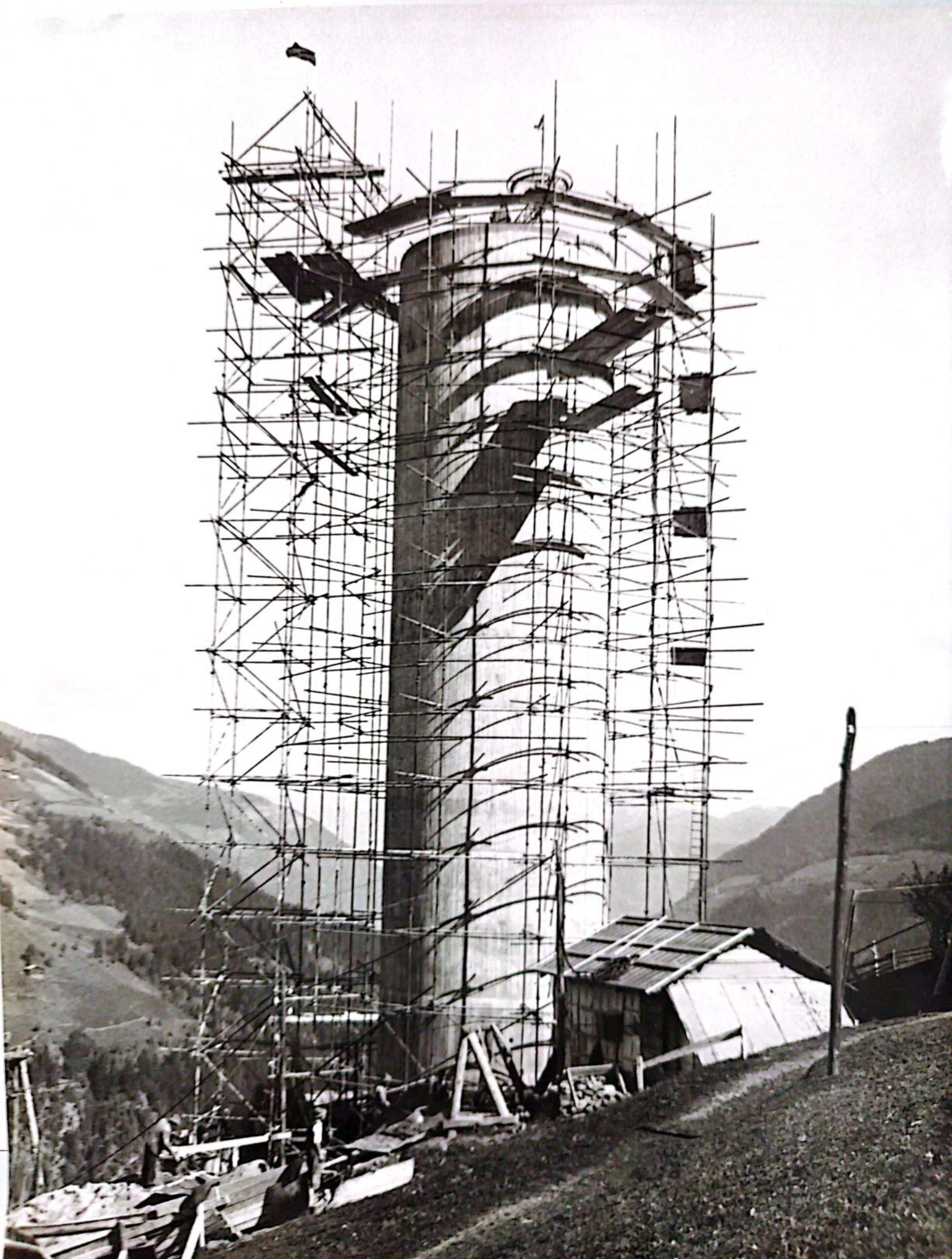
PONTE SULL'ADDA A RIVOLTA

---



**STUDIO TECNICO**  
**ING. SILVANO ZORZI**

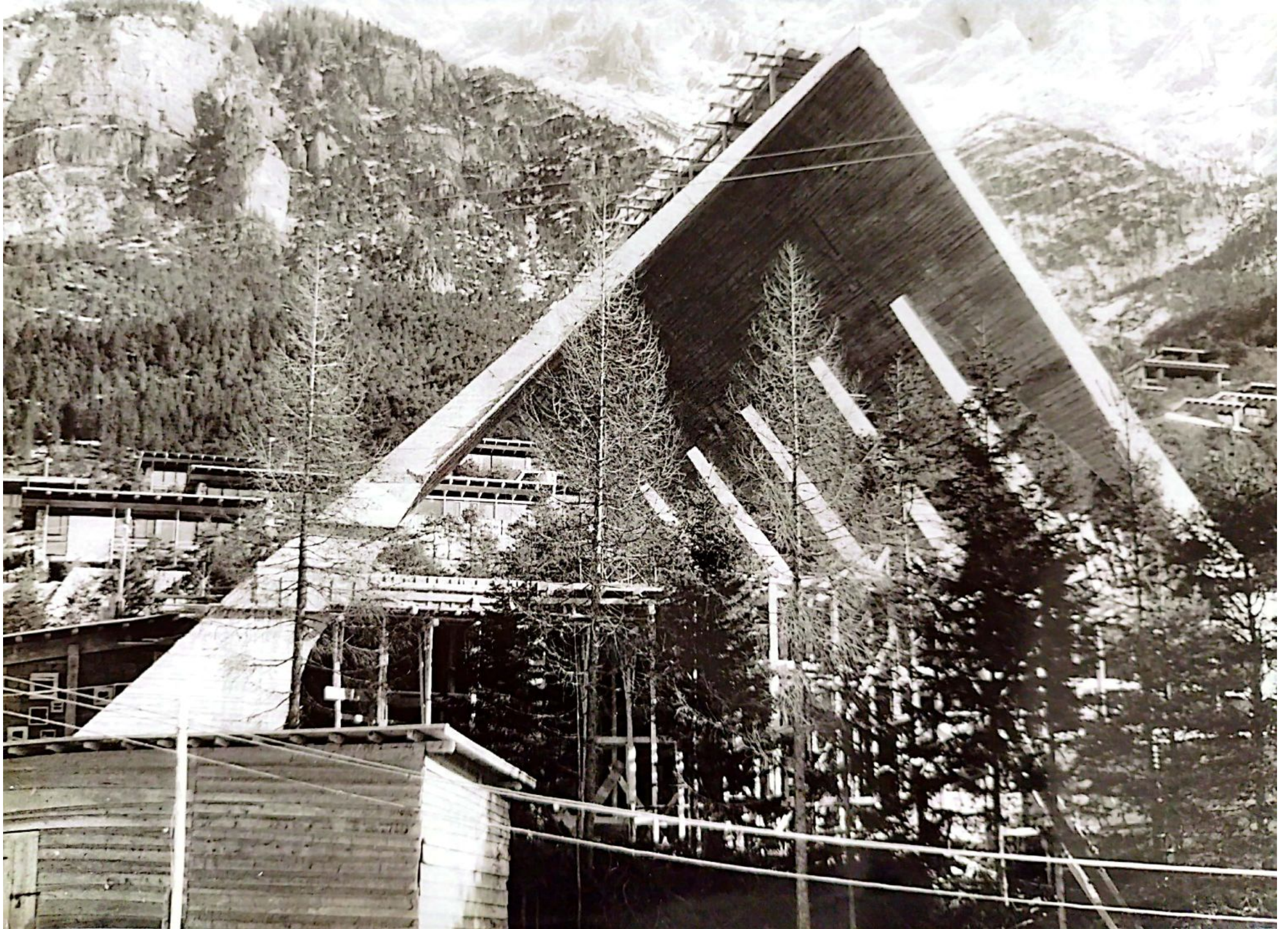
**VILLAGGIO AGIP A BORCA DI CADORE - EDIFICIO RIUNIONI**



3

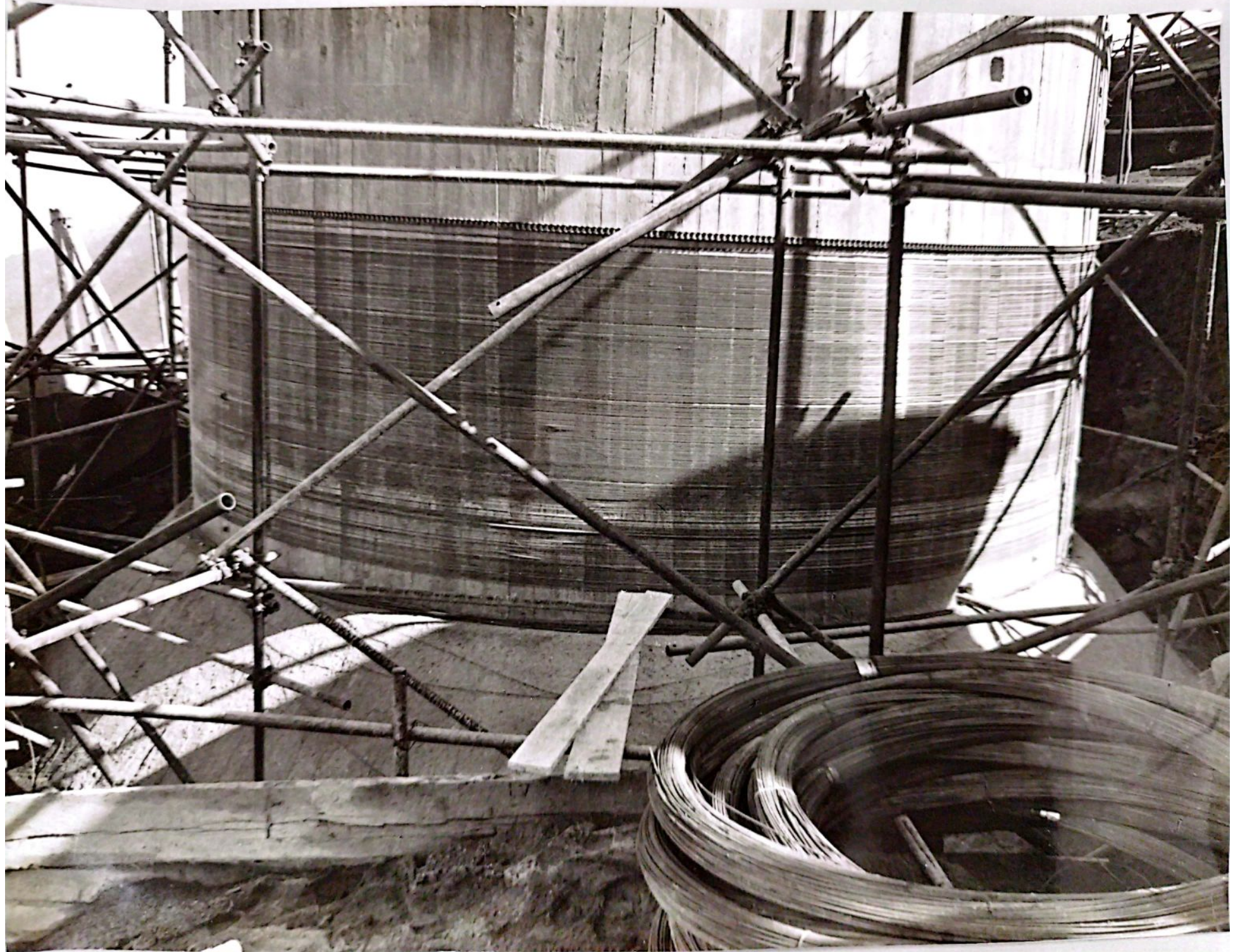
STUDIO TECNICO  
ING. SILVANO ZORZI

POZZO PIEZOMETRICO DI S.PANCRAZIO



**STUDIO TECNICO**  
ING. SILVANO ZORZI

VILLAGGIO AGIP A BORCA DI CADORE - EDIFICIO RIUNIONI





M

STUDIO TECNICO  
ING. SILVANO ZORZI

POZZO PIEZOMETRICO DI S.PANCRAZIO



**STUDIO TECNICO**  
**ING. SILVANO ZORZI**

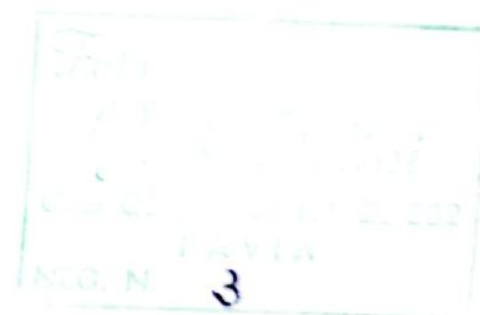
**SOVRAPPASSO AL VIALE CERTOSA - MILANO**





STUDIO TECNICO  
ING. SILVANO ZORZI

SOVRAPPASSO AL VIALE CERTOSA - MILANO





442589

**P** PUBLIFOTO  
VIA SOLFERINO, 36  
M I L A N O  
TEL. 637242

**STUDIO TECNICO**  
ING. SILVANO ZORZI

SOVRAPPASSO AL VIALE CERTOSA - MILANO





Foto  
2-2003  
5

**STUDIO TECNICO**  
**ING. SILVANO ZORZI**

**SOVRAPPASSO AL VIALE CERTOSA - MILANO**